



# الفوسفور الأبيض

## إرشادات صحية



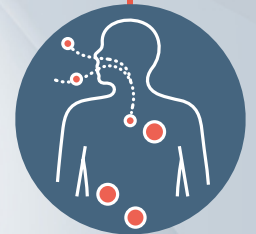
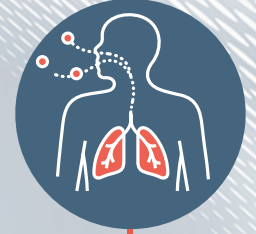
### ما هو الفوسفور الأبيض؟

هو مادة كيميائية مُحَرَّم استعمالها دولياً في الأعمال العسكرية، وتشتعل هذه المادة عند تعرّضها للأكسجين الموجود في الهواء. وينتج عن هذا التفاعل الكيميائي إنتاج حرارة شديدة تصل إلى 800 درجة مئوية، مع ضوء ودخان أبيض كثيف ورائحة تشبه رائحة الثوم.



## ما هي الأضرار التي يسببها الفوسفور الأبيض؟

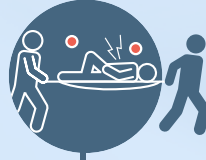
- عند ملامسته جلد الإنسان يسبب حروقاً شديدة وعميقة ويكون لونها أصفر وتتوهج تحت الأشعة فوق البنفسجية، غالباً ما تصل إلى العظام. ويكون الشفاء من هذه الحروق بطيئاً ومن المحتمل أن تتطور إلى التهابات خطيرة. وإذا لم تتم إزالة شظايا الفوسفور الأبيض، فإنها من الممكن أن تؤدي إلى تفاقم الجروح بعد العلاج، وتشتعل مجدداً عند تعرضها للأكسجين
- عند تنشقه يسبب نوبات ربو وسعال قد يؤدي إلى تلف في الجهاز التنفسي
- عند تعرض العينين إلى أبخرة الفوسفور الأبيض، فإن ذلك يسبب تهيجاً شديداً وإحساساً بوجود جسم غريب فيها، ويؤدي أيضاً إلى إفراط في إنتاج الدموع، وتشنج الجفن، وزيادة الحساسية للضوء أو رهاب الضوء، وكما يمكن أن تسبب ضرراً للقرنية بما في ذلك حدوث ثقب، أو التهاب داخل مقلة العين
- في بعض الأحيان قد يسبب فشلاً في الأعضاء الحيوية للجسم



## الإسعافات الأولية عند التعرّض للفوسفور الأبيض:

عند اجراء الإسعافات، يجب على المُسعف أن يرتدي  
التياب الواقية لحماية نفسه

1. ابعاد المُصاب عن مكان التعرّض في عكس اتجاه الريح



2. نزع الثياب الملوثة بالفوسفور عن المُصاب



3. وضع فوطة مُبلّلة بالمياه على الفم والأنف والتنفس من خلالها



4. عند الوصول الى مكان آمن يجب خلع الملابس أو الكمامات  
المُلوثة عبر وضعها في أكياس مخصّصة مزدوجة مُحكمة الأغلاق



يكون العلاج الأولي بعد التعرّض للفوسفور الأبيض علاجاً تخفيفياً في المقام الأول، حيث لا يوجد أي دواء في حال  
التسمّم بالفوسفور الأبيض، ويتم التعامل مع حالة الشخص المُتعرّض للفوسفور الأبيض بحسب طريقة التعرّض

## كيف يتم التعرض للفوسفور الأبيض؟

يمكن للجسم إمتصاص الفوسفور  
الأبيض عن طريق:

1. استنشاق هواء ملوّث بالفوسفور  
الأبيض



2. ملامسة تربة ملوّثة بالفوسفور  
الأبيض



3. شرب مياه ملوّثة بالفوسفور  
الأبيض أو السباحة فيها

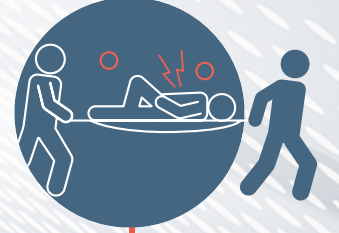


4. تناول أسماك أو طيور من مواقع  
تحتوي على الفوسفور الأبيض

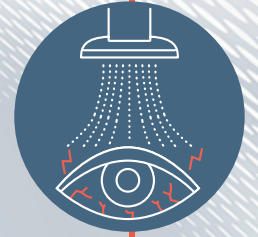


# 1. في حال التعرّض عن طريق العين

• يجب إبعاد المصاب فوراً عن مكان التعرّض



• يجب غسل العينين بكمية كبيرة من الماء البارد لمدة 15 دقيقة على الأقل



• يجب إبقاء العينون مغطاة بكمادات رطبة لمنع جزيئات الفوسفور الأبيض من إعادة الاشتعال



• يجب تجنب وضع أي مرهم ذو تركيبة زيتية أو دهنية لأنه قد يزيد من إمتصاص الفوسفور الأبيض



في  
جميع الحالات  
يجب نقل المصاب  
الى المستشفى  
فوراً

## 2. في حال التعرّض عن طريق الإستنشاق

في  
جميع الحالات  
يجب نقل المُصاب  
الى المستشفى  
فوراً

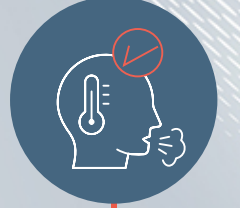
• يجب إبعاد المُصاب فوراً عن مكان التعرّض



• يجب مراقبة النفس والنبض



• يجب التأكد من أن المجرى التنفسي للمُصاب غير مسدود



• يجب إعطاء الأكسجين في حال وجود صعوبة أو ضيق في التنفس



• يجب القيام بالتنفس الاصطناعي في حال انقطاع النفس بشرط استخدام حاجز



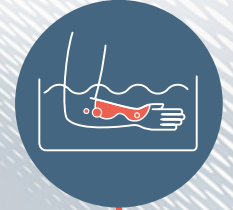
### 3. في حال التعرّض عن طريق الجلد

في  
جميع الحالات  
يجب نقل المُصاب  
الى المستشفى  
فوراً

• يجب إبعاد المصاب فوراً عن مكان التعرّض



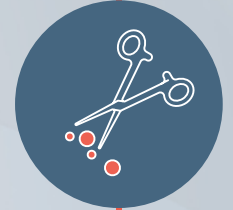
• يجب غمر المناطق المصابة من الجلد بالماء أو إبقاؤها مغطاة بضمادات مبلّلة



• يجب إرواء الجلد بقوة بالماء لإزالة الفوسفور الأبيض المطمور في الجلد



• يجب إزالة الجزيئات المرئية من الفوسفور الأبيض



• يجب وضع أي جزيئات من الفوسفور الأبيض تمت إزالتها في وعاء من الماء لتقليل خطر تعرّض المُسعف لها

